



arverne
— v — GROUP

« *Par son savoir-faire unique, le Groupe Arverne libère le potentiel des géo-ressources et les valorise durablement pour une transition énergétique pragmatique au service de la prospérité des territoires.* »



arverne
GROUP

Au cœur du défi de la décarbonation par le sous-sol

Notre objectif est de révéler le potentiel des ressources renouvelables du sous-sol



Décarbonation par la
géothermie



Montée en puissance de toutes les
géothermies dans le mix
énergétique français

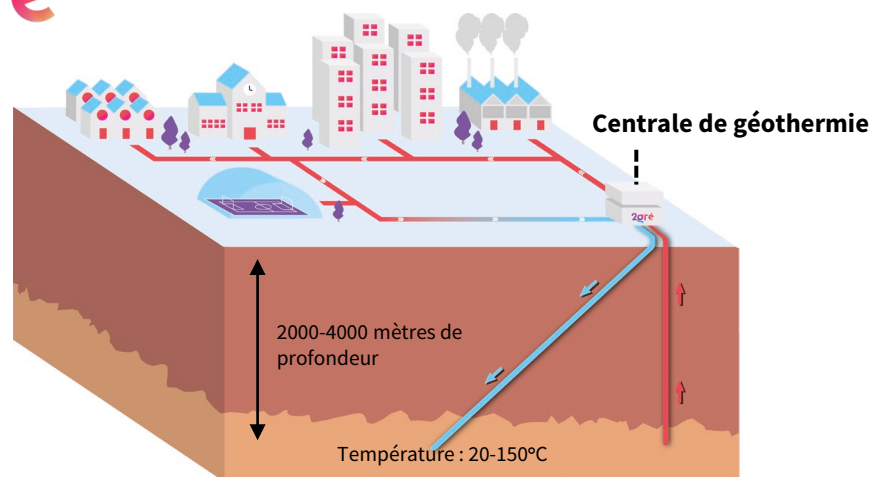
Devenir un champion national
de la filière géothermie

Sécuriser les approvisionnements
en métaux critiques,
notamment le lithium géothermal

Acteur intégré sur toute la chaîne de valeur énergétique

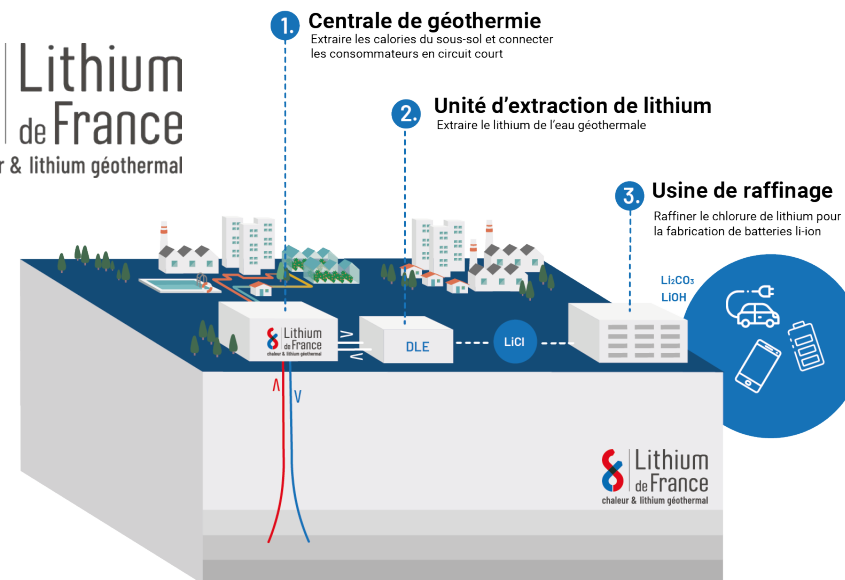
Le Groupe s'appuie sur plusieurs filiales, solidement implantées localement et dotées d'expertises complémentaires

2gré



Géothermie

Lithium
de France
chaleur & lithium géothermal



Géothermie et lithium géothermal

DrillDeep arverne
DRILLING

Drill
Heat



Avec un outil industriel en clé de voute : le forage
Une expertise unique pour nos clients externes et pour notre compte propre

Entreprise à mission : notre raison d'être et nos objectifs

Nous avons choisi de nous engager en devenant “entreprise à mission”, selon la loi Pacte. Cette mission se trouve dans la raison d'être d'Arverne :

“ Par son savoir-faire unique, le groupe Arverne libère le potentiel des géo-ressources et les valorise durablement pour une transition énergétique pragmatique au service de la prospérité des territoires ”



Avec 2 objectifs :

1. Agir en énergéticien audacieux pour défendre une transition énergétique pragmatique

2. Encourager une société vertueuse en s'appuyant sur les femmes et les hommes de l'entreprise et des territoires



10 objectifs opérationnels RSE relatifs au climat et à l'environnement, au bien-être des collaborateurs et au développement des territoires en découlent.

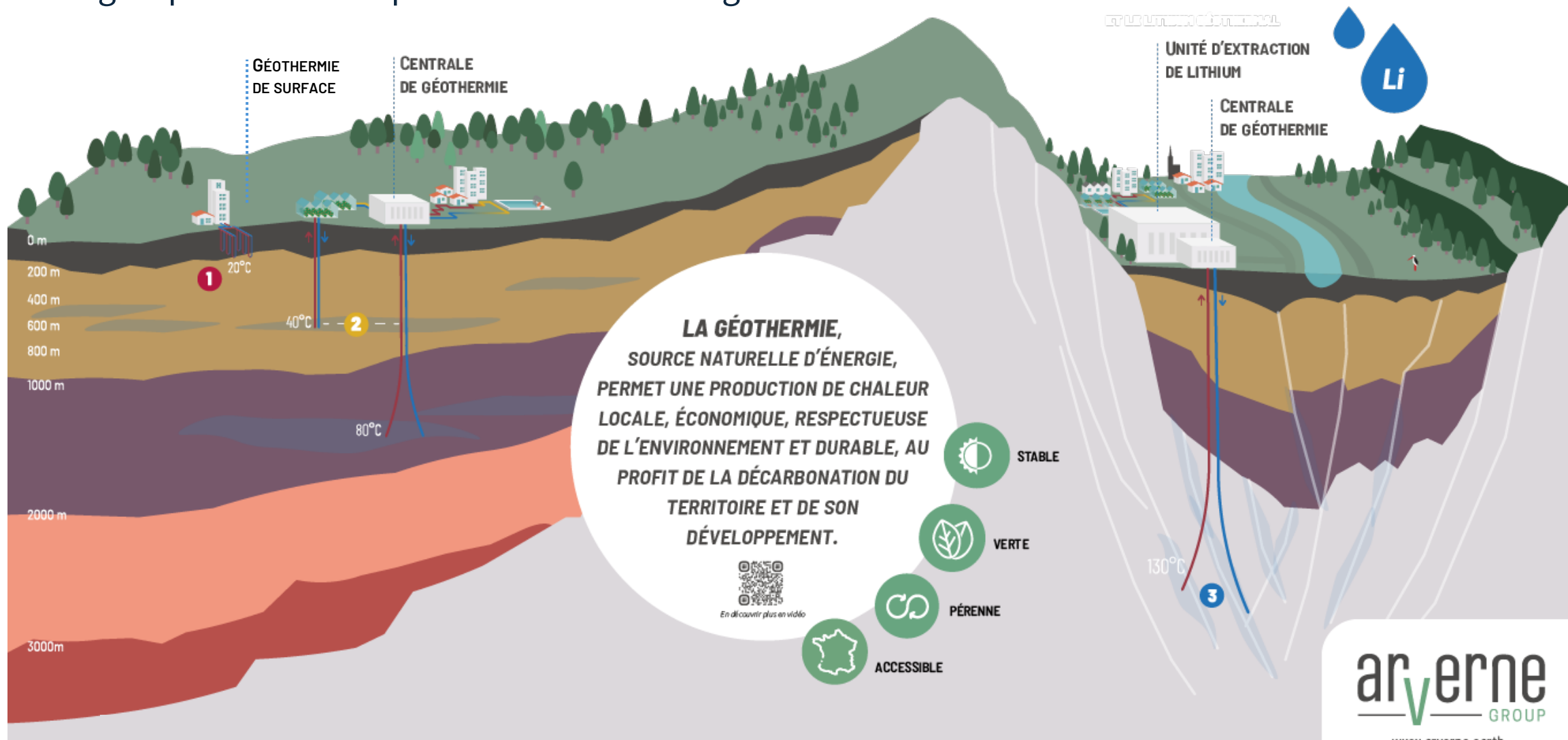


arverne
GROUP

GÉOTHERMIES

Les géothermies

Le groupe Arverne est présent sur toutes les géothermies



2gré : chaleur géothermale



15 employés
à fin juin 2024



5 permis exclusifs
de recherches



Première production
de chaleur en 2026



ACTIVITÉ

- Production et vente de **chaleur géothermale à des réseaux de chaleur urbains ou à des industriels** au service de la transition énergétique

AMBITION

- Devenir un leader de la géothermie dans les prochaines années, avec une production de 1,8 TWh/an visée en 2031



PRINCIPALES RÉALISATIONS 2024

- Structuration d'une **équipe d'experts** : géologues, ingénierie forage, surface...
- Construction d'un **portefeuille de projets** avec 410 GWh en phase de contractualisation
- Déploiement d'une **campagne d'exploration 3D de 100km²** menée sur le PER « Riom Clermont Métropole »



LITHIUM GÉOTHERMAL

Lithium de France : chaleur et lithium géothermal



36 employés
à fin juin 2024



4 permis exclusifs
de recherches
2 permis en cours
d'instruction



Première production
de lithium en 2028



Co-investisseurs principaux



ACTIVITÉ

• Production de chaleur et lithium géothermal

- Fourniture d'une chaleur renouvelable, non intermittente et décarbonée au territoire.
- Fourniture de lithium de qualité batterie, métal indispensable à la transition énergétique, produit localement, de façon responsable et respectueuse de l'environnement.

AMBITION

- Contribuer à la décarbonation de l'économie locale, à la souveraineté de l'approvisionnement en énergie et en matériaux critiques, ainsi qu'à la réindustrialisation verte de la région
- Avec une production de 2,2TWh/an et 27kT de carbonate de lithium par an en 2031

PRINCIPALES RÉALISATIONS 2024

- 2 campagnes d'exploration 3D, portant à **310km² de données d'imagerie** du sous-sol acquises
- Construction d'un **1^{er} réseau de stations de surveillance**
- Finalisation **d'une étude de pré-faisabilité** sur le lithium géothermal
- Sélection du procédé aval et du produit final





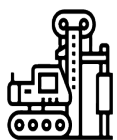
arverne
GROUP

FORAGE

Le forage profond



98 employés
à fin juin 2024

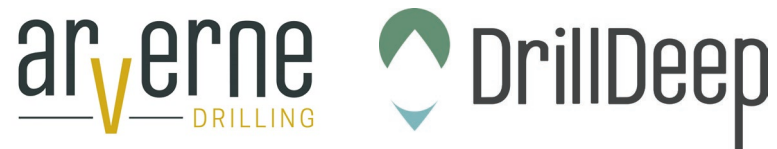


3 machines de
forage
à fin juin 2024



5,000m
capacité de forage

Partenaire



ACTIVITÉ

- Un outil stratégique, au service des filiales du groupe pour leurs besoins en matière de forage profond
- Importance d'un outil de forage moderne, intégré pour garantir la disponibilité des appareils et sécuriser le calendrier des opérations de forage.



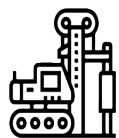
PRINCIPALES RÉALISATIONS 2024

- Création de la filiale **DrillDeep** avec **Herrenknecht AG**
- Contrat d'entretien de puits avec **Storengy** (6 puits livrés en 2024, **18 puits livrés depuis 2022**)
- **Forage d'un doublet géothermique** pour **ADP** à l'aéroport Roissy-CDG
- Finalisation de la co-conception avec Herrenknecht AG d'un **nouvel appareil de forage profond** (rig), réception décembre 2024

Le forage de surface



20 employés
à fin juin 2024



6 ateliers de
forage
à fin juin 2024



300m
capacité de forage

Partenaires

eren accenta.
GROUPE

DrillHeat

ACTIVITÉ

- DrillHeat répond à une forte demande de la part de nombreux types de clients et prépare le groupe Arverne à élargir son offre de solutions décarbonées de chauffage et de refroidissement.



PRINCIPALES RÉALISATIONS 2024

- Acquisition de **3 ateliers de forage**
- En 2024 : **31 chantiers** pour des collectivités et des entreprises
- Depuis la création : **plus de 489 sondes géothermiques posées** correspondant à 79 846 mètres
- **Journées portes ouvertes** sur plusieurs chantiers pour faire découvrir la géothermie



Équipe dirigeante



Pierre Brossollet

Président-Directeur
Général & Fondateur
d'Arverne Group



Sébastien Renaud

Directeur Général
Délégué d'Arverne
Group



Emeline Othax

Directrice
Administratif et
Financier d'Arverne
Group



Guillaume Tarnaud

Directeur Planification
et maîtrise des risques
d'Arverne Group



Frédérique Dosseur

Directrice juridique
d'Arverne Group



Guillaume Saincaize

Directeur Ressources
Humaines d'Arverne Group



Frédérique Barthélemy

Directrice Impact et
Engagement
d'Arverne Group



Damien Bévillon

Directeur Exploration
Production d'Arverne
Group



Christophe Labes

Directeur Affaires
nouvelles
Nouvelle Aquitaine



Frédéric Houssay

Directeur Affaires
nouvelles
Grand Est



Guillaume Borrel

Directeur Général de
Lithium de France



**Martin Jahan
de Lestang**

Directeur Général de
2gré



Loïc Haslin

Directeur Général
d'Arverne Drilling Services
et DrillDeep



Patrice Landolt

Directeur Général de
DrillHeat



Membres du conseil d'administration

Pierre Brossollet Président du Conseil d'administration, Président du comité Stratégie, Risques et RSE

Tiphaine Auzière Administratrice référente indépendante membre du comité des Nominations et des Rémunérations

Xavier Caïtucoli Administrateur membre du comité Stratégie, Risques et RSE

Karine Charbonnier Administratrice indépendante membre du comité d'Audit

Bruno Gérard Administrateur indépendant membre du comité Stratégie, Risques et RSE

Jérôme Gouet Représentant permanent de Renault SA, administrateur membre du comité Stratégie, Risques et RSE

Manoelle Lepoutre-Saint-M'leux Représentante permanente d'Arosco, administratrice

Colette Lewiner Représentante de Cowin, administratrice indépendante, Présidente du Comité des Nominations et Rémunérations

Françoise Malrieu Administratrice indépendante, Présidente du Comité d'Audit

Karine Mère Représentante permanente d'ADEME Investissement, administratrice membre du comité d'Audit

Fabrice Dumonteil Censeur

N Notre écosystème

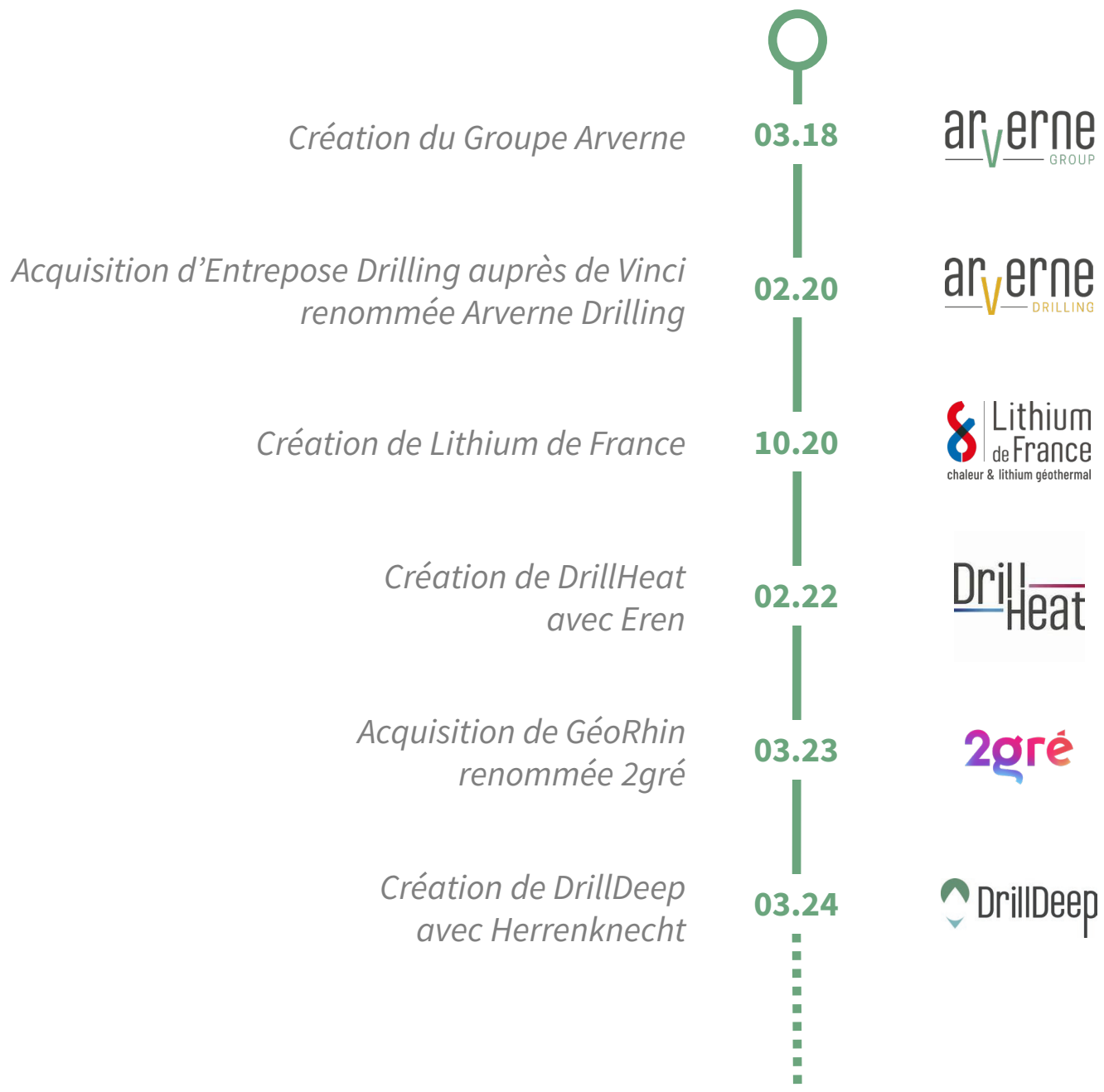
Nous avons noué des **partenariats stratégiques** structurants avec des acteurs d'envergure mondiale et sommes accompagnés par des **investisseurs de renom**.

PRINCIPAUX ACTIONNAIRES



FÉDÉRATIONS ET ASSOCIATIONS





N Notre histoire...

Le groupe Arverne a déjà franchi de nombreuses étapes

T Trajectoire

Et nourrit de nombreuses ambitions...

2026



1^{ère} production de chaleur

2028



1^{ère} production de lithium géothermal

CA consolidé : 180 M€ - 220 M€

Marge EBITDA courant de l'ordre de 40% (*)

2031



1,8 TWh : production de chaleur/an



27kt : production de carbonate de lithium / an

2,2TWh : production de chaleur/an

CA consolidé: 900 M€ - 1 000 M€

Marge EBITDA courant de l'ordre de 70%

Trajectoire de croissance qui pourra être ajustée en fonction des résultats de l'étude de faisabilité définitive

* objectif Ebitda 2028 intègre une contribution prépondérante « intra groupe » de 15M€ des activités de forage dans un calendrier ajusté suite à la finalisation de la PFS



1.

Un marché porté par les enjeux de décarbonation et de souveraineté énergétique

2.

Une équipe dirigeante expérimentée, des actionnaires de référence et un conseil d'administration aux profils complémentaires

3.

Des partenariats stratégiques avec des acteurs d'envergure internationale

4.

Un business model intégré avec une présence sur toute la chaîne de valeur, de l'analyse du sous-sol, au forage et à la commercialisation des ressources

5.

Un portefeuille étendu de Permis Exclusifs de Recherche et d'acquisitions de données 3D du sous-sol

Avertissement

Les références à cette présentation (la " Présentation ") signifient et incluent ce document, toute présentation orale accompagnant ce document fournis par Arverne Group S.A. (la " Société ") et toute autre information qui pourrait être disponible en relation avec le sujet contenu dans ce document.

Cette Présentation a été préparée par la Société et est fournie à titre d'information uniquement.

Les informations et opinions contenues dans cette Présentation sont fournies à la date de ce document uniquement et peuvent être mises à jour, complétées, révisées, vérifiées ou amendées, et ces informations peuvent donc faire l'objet de changements significatifs.

Les informations contenues dans cette Présentation n'ont pas fait l'objet d'une vérification indépendante. La Société ne donne aucune garantie, ni n'assume aucune responsabilité, quant à l'exactitude, l'exhaustivité ou l'adéquation des informations et opinions contenues dans cette Présentation. La Société, ses filiales, ses conseillers et ses représentants n'acceptent aucune responsabilité et ne peuvent être tenus responsables de toute perte ou de tout dommage pouvant résulter de l'utilisation de cette Présentation ou des informations ou opinions qu'elle contient.

Une description détaillée des activités de la Société, de sa situation financière et des facteurs de risque relatifs à la Société est incluse dans son prospectus de fusion, qui a été approuvé par l'Autorité des marchés financiers (l'" AMF ") le 27 juillet 2023 sous le numéro 23-332 (le " Prospectus ") et auquel vous êtes invités à vous référer. Des copies du Prospectus sont disponibles sur le site de l'AMF (www.amf-france.org) ainsi que sur le site de la Société (www.arverne.earth).

Cette Présentation ne constitue pas une offre ou une invitation à vendre ou à souscrire des valeurs mobilières dans quelque pays que ce soit, ni une partie d'une telle offre.

En particulier, cette Présentation ne constitue ni ne fait partie d'aucune offre ou sollicitation d'achat ou de souscription de titres, ni d'aucune offre ou sollicitation de vente de titres aux Etats-Unis. Les titres mentionnés dans le présent document n'ont pas été et ne seront pas enregistrés en vertu du U.S. Securities Act de 1933, tel que modifié (le "U.S. Securities Act"), et ne peuvent être offerts ou vendus, directement ou indirectement, aux États-Unis, sauf en vertu d'une exemption ou dans le cadre d'une transaction non soumise aux exigences d'enregistrement du U.S. Securities Act. La Société n'a pas l'intention d'enregistrer une quelconque partie de l'offre proposée aux États-Unis ni de procéder à une offre publique de titres aux États-Unis.

Cette Présentation contient des informations sur les marchés et la position concurrentielle de la Société, et plus particulièrement sur la taille de ses marchés. Ces informations proviennent de diverses sources ou des propres estimations de la Société. Les investisseurs ne doivent pas fonder leur décision d'investissement sur ces informations.

Cette Présentation contient certaines déclarations prospectives/ certains énoncés prospectifs. Ces déclarations ne constituent pas des garanties des performances futures de l'entreprise. Ces déclarations prospectives portent sur les perspectives d'avenir, les développements et la stratégie marketing de la Société et sont fondées sur des analyses de prévisions de résultats et des estimations de montants non encore déterminables. Les déclarations prospectives sont soumises à une série de risques et d'incertitudes, en particulier ceux décrits dans le Prospectus, liée à des événements futurs et dépendant de circonstances qui peuvent ou non se matérialiser à l'avenir. Les déclarations prospectives ne peuvent en aucun cas être interprétées comme une garantie des performances futures de la Société et la situation financière, les résultats et les flux de trésorerie réels de la Société, ainsi que les tendances du secteur dans lequel la Société opère, peuvent différer matériellement de ceux indiqués ou reflétés dans les déclarations prospectives contenues dans cette Présentation. Même si la situation financière, les résultats, les flux de trésorerie et les évolutions du secteur dans lequel la Société opère étaient conformes aux déclarations prospectives contenues dans cette Présentation, ces résultats ou évolutions ne peuvent être interprétés comme une indication fiable des résultats ou évolutions futurs de la Société.

Certains chiffres et nombres figurant dans cette Présentation ont été arrondis. Par conséquent, les montants totaux et les pourcentages figurant dans les tableaux ne sont pas nécessairement égaux à la somme des chiffres, montants ou pourcentages arrondis individuellement.

Les procédures d'audit ont été effectuées et le rapport d'audit relatif à la certification des comptes sera émis fin avril 2024.

arverne
GROUP

Entreprise à mission depuis 2022

www.arverne.earth | communication@arverne.earth
2 avenue du Président Pierre Angot 64000 PAU